

## Présentation de fonctionnalité

# Déchiffrement SSL/TLS

basé sur GigaSMART

Protégez-vous des menaces chiffrées.

**48 %** des équipes SecOps déclarent ne pas posséder d'informations quant à ce qui est chiffré dans le réseau\*

**80 %** du trafic des entreprises sera chiffré d'ici à 2019\*\*

### Avantages clés

- ✓ Révéler les menaces cachées, les malwares et l'exfiltration de données, avec le soutien d'applications de cryptage modernes
- ✓ Améliorer les outils de sécurité en centralisant le déchiffrement et le rechiffrement SSL/TLS
- ✓ Adapter en déchiffrant le trafic une seule fois et en le distribuant vers de multiples outils de sécurité en ligne
- ✓ Améliorer les performances avec des modules GigaSMART® supplémentaires
- ✓ Aider à maintenir la conformité en matière de confidentialité des données avec un déchiffrement sélectif basé sur les politiques de sécurité

### Visibilité et gestion automatiques et adaptables du trafic SSL/TLS

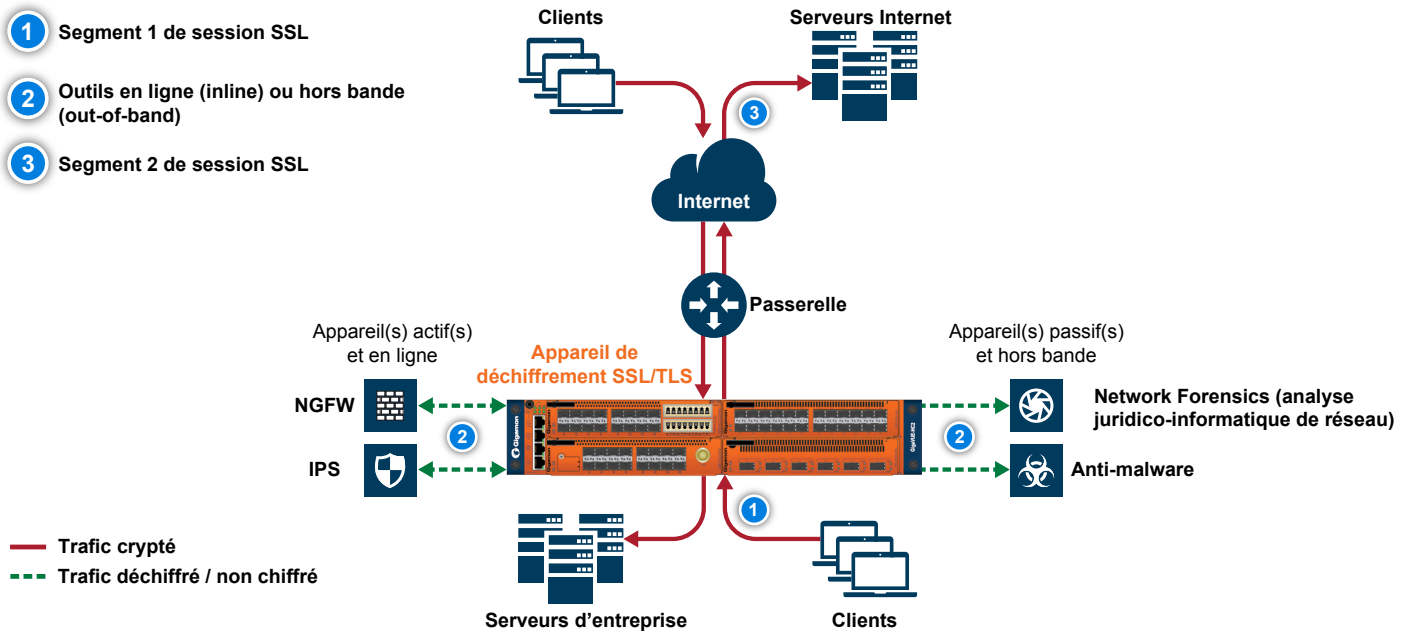
Messagerie e-mail, commerce numérique, voix sur IP (VoIP), banque en ligne, stockage de fichiers et pléthore d'autres applications sont sécurisées à l'aide des protocoles de chiffrement Secure Sockets Layer (SSL) et Transport Layer Security (TLS). Pourtant, la technologie supposée assurer la sécurité d'Internet peut devenir un vecteur de menaces considérable en cachant les malwares et en entravant la visibilité réseau.

GigaSMART SSL/TLS Decryption (Déchiffrement SSL/TLS) est une application sous licence, permettant aux équipes SecOps de disposer d'une visibilité automatique du trafic SSL, indépendamment du port TCP ou de l'application, aussi les équipes peuvent ainsi surveiller les performances applicatives, analyser les modèles d'utilisation, et sécuriser leurs réseaux contre d'éventuelles violations de données et malwares cachés au sein des réseaux chiffrés.

- **Améliorez l'efficacité des analyses.** Tirez avantage des accélérateurs de performance matérielle inclus dans les modules GigaSMART afin de déchiffrer, transmettre le trafic aux outils appropriés, et le rechiffrer ensuite.
- **Adaptez en fonction de l'évolution de vos besoins.** Une instance de déchiffrement SSL/TLS dans un cluster de nœuds de visibilité Gigamon est suffisante pour tout port dans un cluster pour tirer avantage du déchiffrement SSL/TLS. Augmentez la capacité de déchiffrement SSL/TLS en ajoutant plus de modules GigaSMART.
- **Contribuez à protéger la confidentialité et la conformité des données.** Déchiffrez de façon sélective le trafic en fonction de vos propres politiques, en utilisant un ensemble de paramètres afin de s'assurer que les données sensibles restent sécurisées.
- **Simplifiez votre processus d'audit.** Les champs contenant la charge utile peuvent être masqués afin qu'ils ne puissent pas être identifiés, et les paquets déchiffrés en mode hors bande peuvent être réduits afin de supprimer les données de charge utile confidentielles ou non pertinentes, de façon à ce que les données confidentielles ne soient jamais stockées, lues ou analysées.
- **Améliorez la résilience de votre sécurité et capacité de surveillance.** Dans l'éventualité d'une défaillance d'outil, le trafic peut être redistribué vers les outils sains restants grâce au bypass.
- **Renforcez la posture de sécurité de votre entreprise.** Validez les certificats de serveur avec des listes de certificats de confiance, et recherchez des certificats invalides avec les listes de révocation de certificat (CRL) et le protocole de vérification de certificat en ligne (OCSP).

\*Source : "Hide and Seek : Cybersecurity and the Cloud, » (Cache-cache : Cybersécurité et le Cloud), enquête de la société d'étude de marché indépendante, Vanson Bourne (mai 2017).

\*\*Gartner Predicts 2017: Network and Gateway Security (Prévisions Gartner 2017 : Réseau et sécurité des passerelles)



Déploiement du déchiffrement SSL/TLS avec la technologie GigaSMART

## Caractéristiques techniques

Fonctionnalités	Spécifications
Produits pris en charge	GigaVUE-HC2, GigaVUE-HC3
Matériel requis	1 module GigaSMART au minimum
Logiciel requis	Licence Déchiffrement SSL/TLS GigaSMART
Interfaces prises en charge	10, 40 et 100 Gbps
Nombre de catégories prises en charge pour le déchiffrement sélectif (par exemple : Finance, Gouvernement, Soins de santé, Jeux)	83
Capacité de déchiffrement SSL/TLS en ligne	1,9 Gb par module GigaSMART

## Cas d'utilisation

### Détection de malware

Analyser le trafic déchiffré pour rechercher des menaces potentielles.

### Prévention des pertes de données (DLP)

Inspecter le trafic déchiffré pour détecter une exfiltration ou utilisation abusive potentielle de données.

### Surveillance des performances applicatives (APM)

Surveiller et évaluer les données SSL utilisées par les applications professionnelles.

### Surveillance sur site des services cloud

Inspecter et surveiller les services exécutés vers et depuis le cloud, ceci incluant les applications Web et Internet des Objets (IoT).

### Renforcer les outils de sécurité existants

Décharger les fonctions de déchiffrement gourmandes en ressources processeur des outils de sécurité tels que dispositifs NGFW et IPS afin d'accroître l'efficacité de l'inspection pour la recherche des menaces.

## Informations de commande

Pour commander des capacités de déchiffrement SSL/TLS en ligne (inline) ou hors bande (out of band), veuillez vous référer à la fiche technique spécifique à votre équipement de visibilité Gigamon. En fonction de vos besoins, vous pourrez souhaiter disposer d'un ou plusieurs modules arrière ou avant GigaSMART, et d'une licence pour déchiffrement SSL/TLS GigaSMART en ligne, hors bande ou combiné.

## Pour de plus amples informations

Pour de plus amples informations au sujet de la Plateforme de visibilité de Gigamon ou pour contacter votre représentant local, rendez-vous sur : [www.gigamon.com](http://www.gigamon.com)